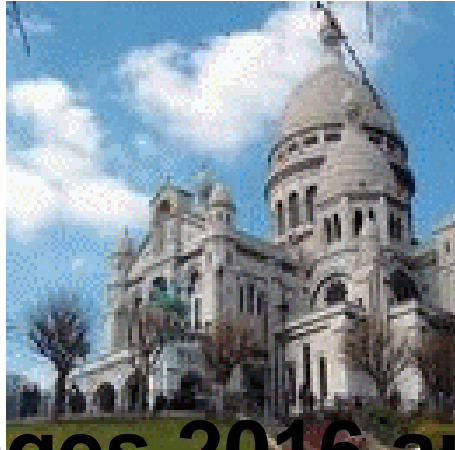


<http://pelerinagesdefrance.fr/Pelerinages-2016-aupres-de-Sainte-Bernadette-a-Nevers>



Pèlerinages 2016 auprès de Sainte Bernadette à Nevers

- Pèlerinages régionaux - Bourgogne -



Date de mise en ligne : dimanche 3 janvier 2016

Copyright © Pèlerinages de France - Tous droits réservés

Pèlerinages 2016 auprès de Sainte Bernadette 150e anniversaire de son arrivée au couvent Saint-Gildard à Nevers Juillet 2016

« On le sait peu, Bernadette Soubirous n'a pas été canonisée grâce aux apparitions de la Vierge qu'elle a vues à Lourdes, mais du fait de la vie qu'elle a menée ensuite, à Nevers.

A l'occasion du 150e anniversaire de son arrivée au couvent saint-Gildard, la ville de Nevers et les Soeurs de la Charité proposent un grand spectacle son et lumière, en extérieur, sur la vie de Bernadette Soubirous à Nevers. 250 figurants, 400 costumes, des chevaux, des décors. Un vrai spectacle vivant, au coeur de la ville, dans le parc de L'Espace Bernadette ».

Grand spectacle du 07 juillet 2016 au 31 juillet 2016

" Tarif à partir de 18,00Euros

Grand spectacle vivant pour les 150 ans de la venue de Bernadette à Nevers. Ce sont 150 à 250 participants amateurs et bénévoles sur scène et en coulisses de tous les âges, et quelques professionnels pour les encadrer. Ce sont 11 représentations qui viendront vous relater l'histoire de Bernadette Soubirous, émotion assurée !!

Détail de l'offre : Pour plus d'informations consultez le doc attaché.

Accueil : Représentations les 7, 9, 15, 16, 22, 23, 29, 30 et 31 juillet à 21h30 pour une durée d'environ 1h30.

Billetterie à l'Office de Tourisme de Nevers pour les individuels.

Tarif :

" Plein tarif : 18Euros - Tarifs réduits : étudiants, personnes handicapées, demandeurs d'emploi : 14 Euros.

Tarif enfant (- 12 ans) : 8Euros. Groupes (à partir de 20 personnes) : 15 Euros/adulte et 7 Euros/enfant.

L'espace Bernadette Soubirous

« Cet ancien couvent qui abrite le corps intact de Bernadette Soubirous où elle vécut 13 années de sa vie comme soeur de la charité de Nevers est un haut lieu spirituel où 200 000 pèlerins viennent chaque année du monde entier .

Entouré de 4ha de parc en plein centre-ville de Nevers, la maison vous propose une hôtellerie, une restauration, des activités spirituelles.

" En passant les portes de ce domaine, vous admirerez d'abord la beauté des établissements construits en

1853. Un premier sentiment vous parcourt, le calme, puis un second, la sérénité.

" Ainsi tout au long de votre découverte de ce lieu et du musée rénové en 2006, vous suivez les pas, la vie simple et toute l'humanité de Sainte Bernadette, témoin de la Charité de Dieu et intégrée à la congrégation des soeurs de la Charité en 1866.

" À travers quelques objets utilisés par elle, quelques uns de ses écrits et de ses paroles, vous êtes invité à admirer l'environnement singulier de cet endroit. Profitez ainsi de ses couloirs spacieux et lumineux, de son parc, de sa chapelle où repose la châsse de Sainte-Bernadette et de la grotte reconstituée de Massabielle, lieu où la vierge Marie serait apparue à la jeune femme native de Lourdes.

" L'espace Bernadette Soubirous, site majeur de pèlerinage, est à la fois un centre spirituel, un lieu de retraite mais également d'échanges et de rencontres s'inscrivant dans une grande tradition bourguignonne depuis l'époque de Cluny.

" Envie de séjourner quelques jours ? L'espace Bernadette Soubirous vous accueille en gîte ou en chambre, en individuel ou en groupe, et met à votre service une restauration et des équipements professionnels ».

"

La Nièvre, terre de spiritualité

« À une vingtaine de kilomètres de Nevers, découvrez également Le prieuré de la Charité-sur-Loire, classé patrimoine mondial par l'UNESCO en tant qu'« étape sur le chemin de Saint-Jacques-de-Compostelle ». Pèlerins et voyageurs y bénéficiaient de la « charité des bons pères ».

Enfin, poursuivez votre séjour dans la Nièvre et ponctuez votre parcours par la visite d'églises remarquables. Une dizaine d'entre elles, où l'art roman dévoile son style, sont sites clunisiens. La plus connue est sans doute l'église de Béard qui domine la Loire, aujourd'hui ouverte à des expositions variées ».

Sites à consulter

[Nièvre tourisme](#)

[pélé été](#)

[Sainte Bernadette Soubirous Nevers](#)

[guide st Christophe espace bernadette](#)

[Marie de Nazareth](#)