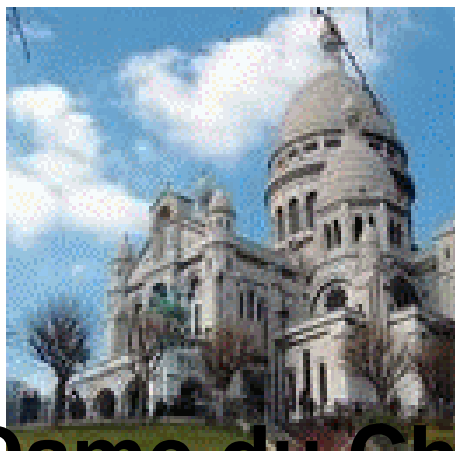


<http://www.pelerinagesdefrance.fr/Notre-Dame-du-Chateau-a-Saint>



Notre-Dame du Château à Saint-Christophe-les-Gorges

- Pèlerinages régionaux - Auvergne -



Date de mise en ligne : mercredi 3 juin 2015

Copyright © Pèlerinages de France - Tous droits réservés

Pèlerinage de Notre-Dame du Château à Saint-Christophe-Les-Gorges (Cantal) Les 11 et 12 août 2015

A proximité de Pléaux et de Salers, Saint-Christophe-Les-Gorges (Cantal) est un village très pittoresque, centre d'une ancienne baronnie. Catherine de Médicis séjourna dans son château. La commune y possède en outre une très belle église romane.

Un pèlerinage y a lieu chaque année, à l'occasion de la fête de Notre-Dame du Château.

Programme

- **Mardi 11 août 2015**

20h30 : procession de la vierge noire, de nuit, depuis l'église de St-Christophe vers la chapelle Notre-Dame-du-Château

21h : messe sur l'esplanade de la chapelle

22h : début de la veillée de prières à la chapelle

Prévoir une lampe torche pour le retour

- **Mercredi 12 Août 2015**

10h30 : messe sur l'esplanade de la chapelle

12h : pique-nique des familles

Sites à consulter

[pèlerinage de Notre Dame du château](#)

[Saint Christophe les gorges](#)