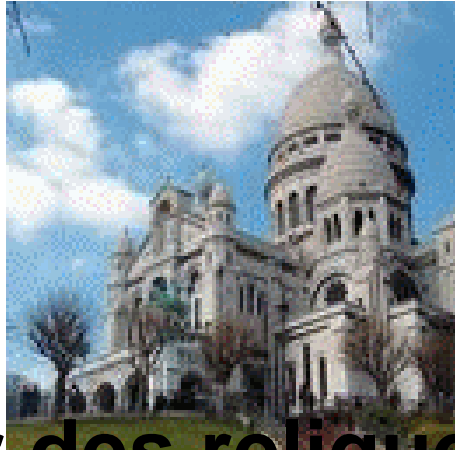
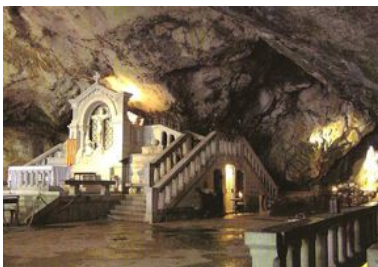


<https://pelerinagesdefrance.fr/Tour-des-reliques-de-Sainte-Marie-Madeleine>



Tour des reliques de Sainte-Marie-Madeleine

- Autres grands pèlerinages - Sainte Baume -



Date de mise en ligne : mardi 1er janvier 2019

Copyright © Pèlerinages de France - Tous droits réservés

Pèlerinage Tour des reliques de Sainte-Marie-Madeleine Depuis La Sainte-Baume Du 8 au 15 février 2019

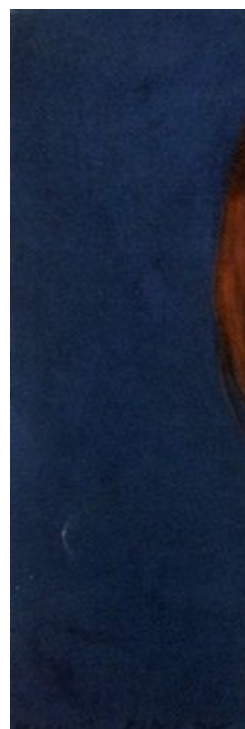
« Au cours d'une semaine, les reliques de Marie-Madeleine quitteront le Sanctuaire de la Sainte-Baume, en Provence, pour partir à la découverte de la France. Emmenée par une équipe de jeunes sous l'égide de trois frères dominicains, elles seront accueillies dans différentes paroisses pour des veillées de prières exceptionnelles.

Le programme sera mis à jour au fur et à mesure. »

Contact

Sanctuaire de la Sainte-Baume
2200, CD 80 Route de Nans
83640 Plan d'Aupt
Tel 04 42 04 54 84

Michel Ciry, peintre catholique, peintre de sainte Marie-Madeleine<dl class='spip_document_1532
spip_documents spip_documents_left' style='float:left;width:471px;*>



Tour des reliques de Sainte-Marie-Madeleine

L'artiste-peintre Michel Ciry, décédé le 26 décembre 2018 à l'âge de 99 ans, a peint de nombreux sujets religieux, notamment sainte Marie-Madeleine dont on peut admirer un tableau en son musée Michel Ciry à Varangeville-sur-Mer (Seine-Maritime). RIP.

Site à consulter

[Sainte Baume](#)