



Extract of Pèlerinages de France

<http://www.pelerinagesdefrance.fr/Sainte-Baume>

Sources de la Foi

- Autres grands pèlerinages - Sainte Baume -



Publication date: vendredi 2 août 2013

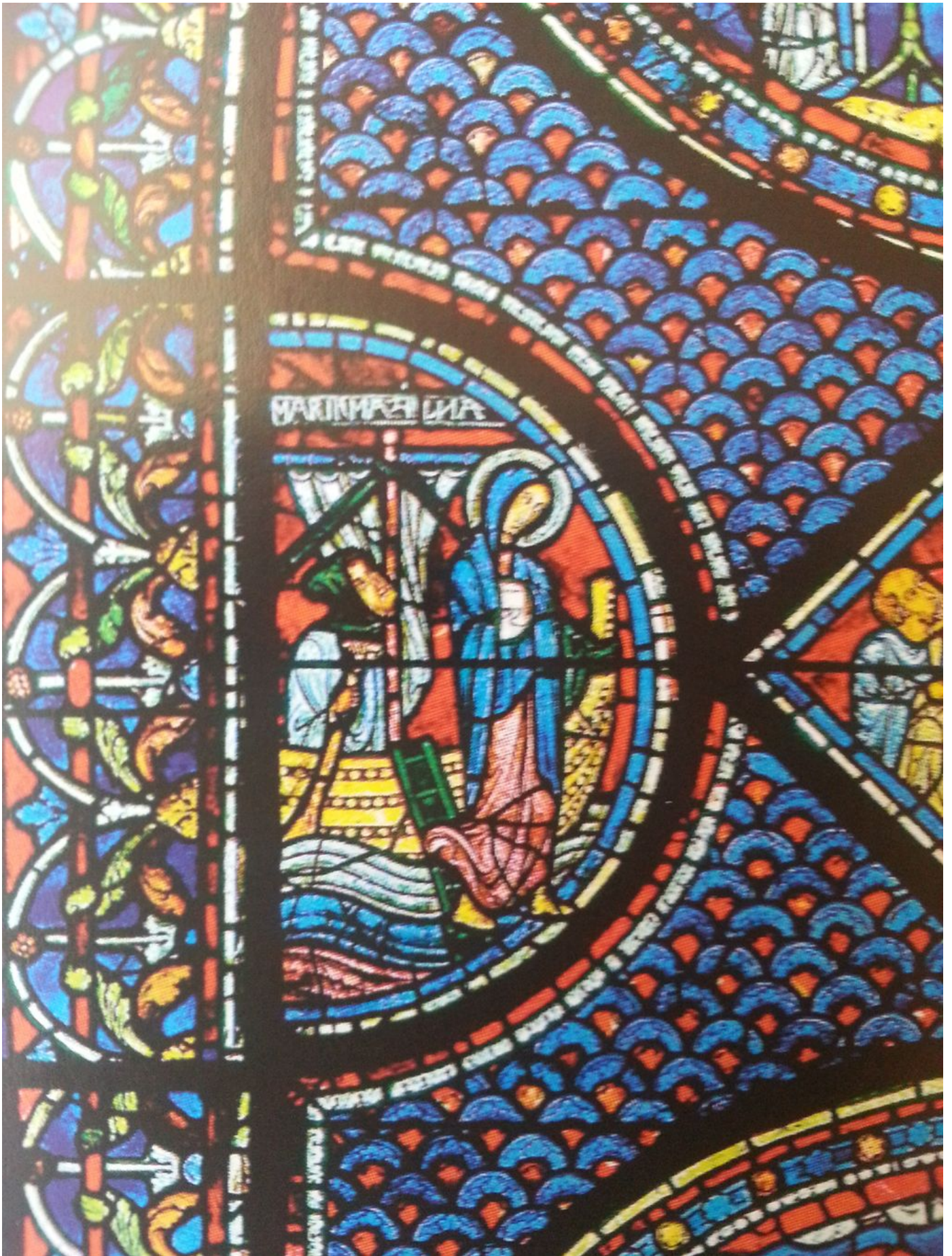
Copyright © Pèlerinages de France - Tous droits réservés

PÈLERINAGE AUX SOURCES DE LA FOI A LA SAINTE BAUME

LES SAINTS DE PROVENCE A LA RENCONTRE DE SAINTE MARIE-MADELEINE EN LA BASILIQUE SAINT MAXIMIN ET LA GROTTTE DE MARIE-MADELEINE

Terre de Provence, « dernière empreinte de la vie de Jésus-Christ parmi nous » [Lacordaire]

Les grands saints des diocèses de la Région provençale, Saint Lazare, Saint Victor et Saint Cassien de Marseille, nous conduisent à la rencontre de Sainte Marie-Madeleine, qui a marqué la Provence de sa présence, suite à son débarquement en Provence au 1er siècle de notre ère, avec sa soeur Marthe, son frère Lazare- celui-là même que Jésus ressuscita-, l'aveugle-né qui recouvra la vue par Jésus- et Maximin- un des soixante-douze disciples du Sauveur-, fuyant par la mer la persécution en Palestine, et son installation aux Saintes Baumes. Légende selon certains, mais que de traces et de grâces pour venir attester de ce fait historique !



La Provence, première région de la France actuelle à avoir été évangélisée, dès le 1er siècle, rend hommage à Sainte Marie-Madeleine, soeur de Marthe et de Lazare, pécheresse repentie, pénitente, disciple du Christ, fidèle jusqu'au pied de la Croix, la première à avoir vu Jésus-Christ ressuscité. Les liens spirituels privilégiés entre la Terre du Christ et la Gaule, de laquelle est issue la France, apparaissent ainsi dans toute leur lumière, leur grandeur et

leur beauté. Comme l'a dit le pape Jean-Paul II, France, oui tu es bien Fille aînée de l'Eglise, Toi dont l'évangélisation a commencé dès le premier siècle de notre ère avant de recevoir la consécration du baptême des Francs à Reims : le Christ est Ton Roi, choisi de toute éternité. A Ton peuple de Le reconnaître, de L'honorer et l'adorer comme Il doit l'être.

A la suite des saints, papes, rois- tels que Saint Louis, Louis XI, François 1er , Louis XIII et Louis XIV- reines et pèlerins de toutes conditions qui vinrent en ce lieu, les femmes et hommes de notre temps peuvent se recueillir en la grotte (baumo en provençal) où Marie-Madeleine vécut les trente dernières années de sa vie. Ils pourront s'incliner devant le rocher qui fut sa couche, le reliquaire de Sainte Marie-Madeleine et se rendre auprès de la source de saint Sidoine, source d'eau très pure qui a la vertu de guérir les maladies de yeux. Ils admireront la statue de Marie-Madeleine, oeuvre du grand sculpteur Jean-Antoine Houdon, ainsi que celle offerte par Mgr Dupanloup, . Sept vitraux particulièrement réussis, oeuvre du compagnon du Devoir Pierre Petit, réalisés entre 1977 et 1983, retracent, à l'entrée de la grotte, les événements majeurs de la vie de la pécheresse aimante et pardonnée et une partie de son itinéraire de sainteté.



Compte tenu de l'importance prise par le pèlerinage à la Sainte-Baume, au XIIIe siècle, la basilique de saint Maximin, à la façade modeste et massive, fut considérée comme le troisième tombeau de la chrétienté. De la basilique à la grotte, les pèlerins empruntaient le Chemin des Roys passant par Nans-les-pins pour arriver à la Sainte-Baume. Ce Haut-lieu de pèlerinage impose ce passage par les deux sanctuaires.

De nombreux pèlerinages auprès de sainte Marie-Madeleine ont lieu tout au long de l'année : ainsi le pèlerinage de mai des Tambourinaires raphaélois, le pèlerinage de Pentecôte, organisé par les Dominicains de la Sainte-Baume et l'association des saints de Provence ; le dimanche 28 juillet 2013, en union de prière avec les JMJ de Rio, ou encore le pèlerinage organisé par le diocèse de Marseille, jusqu'à la Sainte Baume, en la basilique Saint Maximin. A noter que la Sainte-Baume constitue, de longue date, une étape majeure du Tour de France des Compagnons du Devoir, dont sainte Marie-Madeleine est la patronne.

Accueil, hébergement et restauration

Hôtellerie de la Sainte-Baume (maison religieuse tenue par les soeurs et frères dominicains)

83640 Plan d'Aups - Sainte-Baume

Tel : 04 42 04 54 84

[Courriel](#)

[Réservation sur le site](#)

Ouvrages à consulter

Marie-Madeleine et la sainte-Baume, guide du pèlerin, par les dominicains de la Sainte Baume, Peuple libre, mai 2013.

La Terre sainte et la France par Denis Chevignard, Ed. Via Romana, 2012.

La sainte-Baume, le pèlerinage des Compagnons du Devoir par René Lambert, Ed. Librairie du Compagnonnage, Paris, 1998.

Sites à consulter



[Pèlerinages de la Foi](#)

[Vie de Sainte Marie-Madeleine](#)

[Saints de Provence](#)

[Grotte](#)

[Chemin des roys](#)

[Pèlerinage](#)

[Randonnée-passion](#)

[Randonnée Sainte Baume](#)

[Pèlerinage 2012 : Homélie de Mgr di Falco](#)

Arnaud